

# 気象の経過と柑橘および落葉果樹の生態

平成30年11月1日

静岡県農林技術研究所果樹研究センター

## 1. 気象の経過（10月1日～10月31日）

※本研究センター内の気象観測装置（静岡市清水区茂畑）のデータを用いた。

2015年にセンターが移転し、データ数が不十分なため平年値はない。

（ ）内はアメダス観測点（清水区興津中町）の値。

気温：10月の平均気温は18.3℃（19.8℃、平年18.8℃）であり、アメダス観測点において平年より高かった。

降水量：10月の総降水量は106.0mm（63.5mm、平年比30%）であり、アメダス観測点において平年よりかなり少なかった。

## 2. 生態調査

柑橘は清水区新田ヶ谷で調査し、落葉果樹は清水区茂畑で調査した。

### <柑橘（青島温州）>

○ 着色歩合（10月31日時点）

着色歩合は4.7であった。

○ 果実肥大状況（10月31日時点）

横径は61.2mm、縦径は45.8mm、果形指数は134であった。

○ 果実品質（10月31日時点）

糖度は9.2、クエン酸は0.96%であった。

### <落葉果樹>

○ キウイフルーツ

果実肥大状況（10月31日時点）

推定体積は、ヘイワード87cm<sup>3</sup>であった。

果実品質

・ヘイワード（収穫前、10月25日時点）

糖度は6.1、クエン酸含量1.15%、硬度は2.98kgであった。

※レインボーレッドは病害により伐採したため今年度より中止する

## 柑 橘

着色歩合<sup>※1</sup>（10月31日時点、静岡市清水区新田ヶ谷）

青島温州	10/1	10/15	11/1
30年	0.0	0.6	4.7
29年	0.0	0.1	1.8
28年	0.0	0.0	3.2
平年 <sup>※2</sup>	0.0	0.3	3.0

※1 着色していないものを0、完全に着色したものを10とし、果実の表面積に対する着色部分の面積率により達観で11段階に分けた。

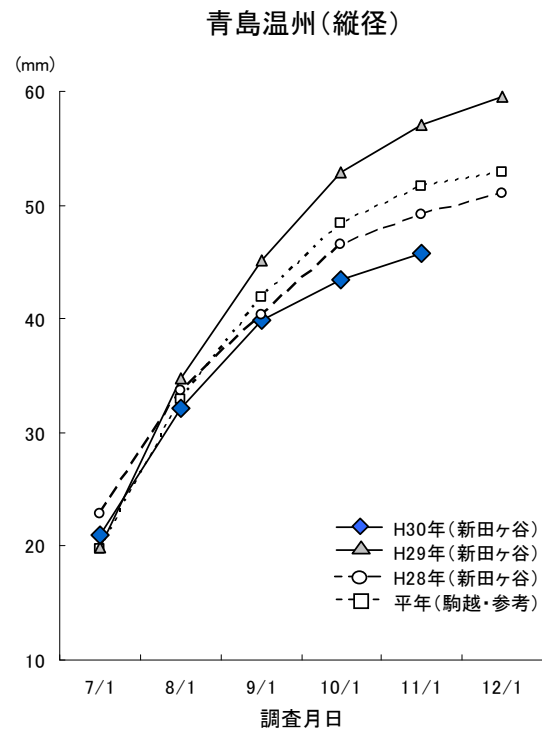
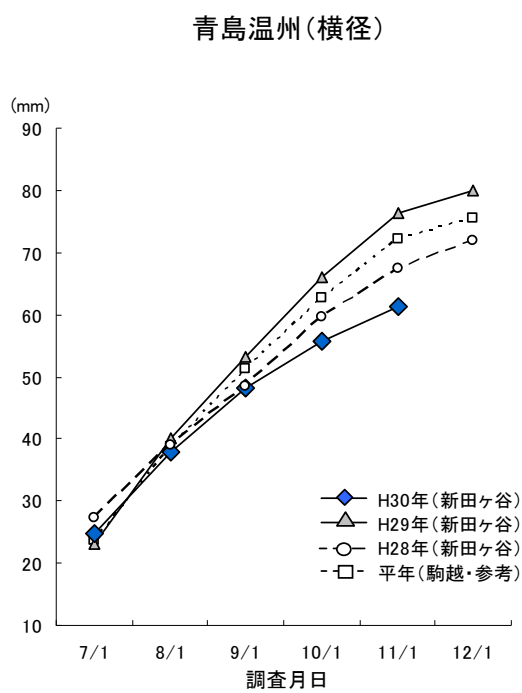
※2 平年値は静岡市清水区駒越西における1975年から2015年までの平均

果実肥大状況（平成 30 年度、10 月 31 日時点、静岡市清水区新田ヶ谷）

年度	青島温州		
	横径 (mm)	縦径 (mm)	果形 指数
30 年	61.2	45.8	134
29 年	76.4	57.1	134
28 年	67.5	49.1	137
平年*	72.1	51.7	139

※ 平年値は静岡市清水区駒越西における 1978 年から 2015 年までの平均

果実肥大曲線（平成 30 年度、静岡市清水区新田ヶ谷）

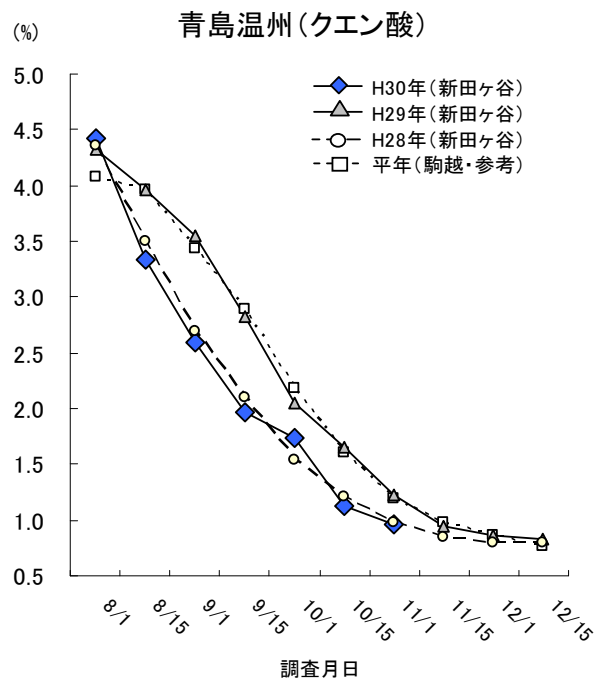
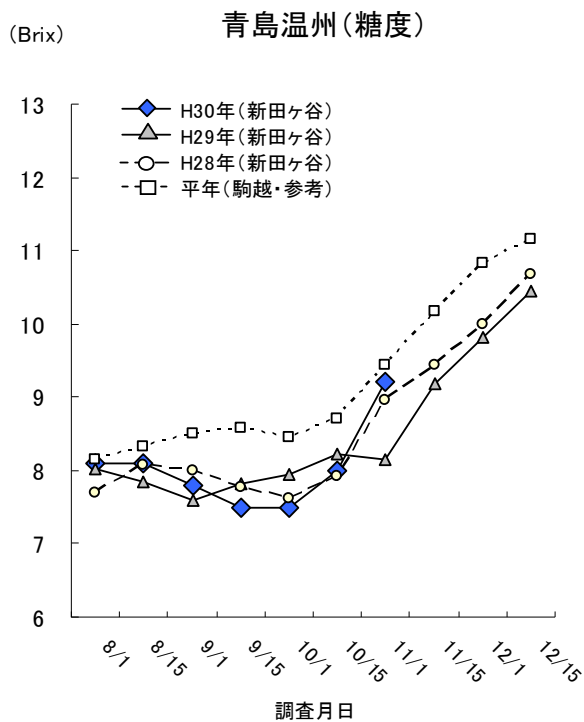


果実品質（平成 30 年度、10 月 31 日時点、静岡市清水区新田ヶ谷）

年度	青島温州	
	糖度 (Brix)	クエン酸 (%)
30 年	9.2	0.96
29 年	8.2	1.22
28 年	9.0	0.98
平年*	9.4	1.20

※ 平年値は静岡市清水区駒越西における 1978 年から 2015 年までの平均

果実品質の経時的変化（平成 30 年度、静岡市清水区新田ヶ谷）



## 落葉果樹

### 【キウイフルーツ】

果実肥大の経過（平成 30 年度、径は mm、体積は cm<sup>3</sup>）

ハイワード		7/1	8/1	9/1	10/1	11/1
縦径	30 年	55	59	62	65	66
	29 年	45	55	59	61	62
	平年 <sup>※1</sup>	57	62	66	69	71
長横径	30 年	43	47	51	53	54
	29 年	35	44	47	51	51
	平年 <sup>※1</sup>	42	48	52	55	55
短横径	30 年	38	41	44	46	47
	29 年	33	40	44	47	47
	平年 <sup>※1</sup>	39	44	47	49	50
推定体積 <sup>※2</sup>	30 年	47	59	73	83	87
	29 年	27	51	63	75	79
	平年 <sup>※1</sup>	49	69	85	97	103

※1 平年値は浜松市北区都田における 1965 年から 2015 年までの平均値

※2 推定体積は楕円形として計算した（推定体積 =  $\frac{4}{3}\pi \times \frac{\text{長横径}}{2} \times \frac{\text{短横径}}{2} \times \frac{\text{縦径}}{2}$ ）

## 果実品質（平成 30 年）

ヘイワード（収穫前）		10/25	11/5	11/15
糖度(Brix)	30 年	6.1	—	—
	29 年	5.9	—	—
クエン酸含量(%)	30 年	1.15	—	—
	29 年	2.48	—	—
硬度 (kg)	30 年	3.0	—	—
	29 年	2.7	—	—

※レインボーレッドは病害により伐採したため今年度より中止する